

# les bibliothèques « pôles sourds »

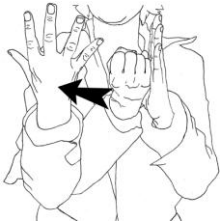
accueil en LSF avec un bibliothécaire sourd

collection de documents sur le monde des Sourds et animations en LSF



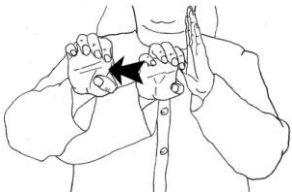
## bibliothèque André Malraux

78 boulevard Raspail - 75006 Paris  
mardi, mercredi, vendredi : 10h-19h  
jeudi : 14h-19h / samedi : 10h-18h  
[bibliotheque.andre-malraux@paris.fr](mailto:bibliotheque.andre-malraux@paris.fr)



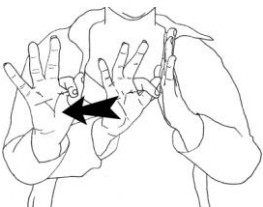
## bibliothèque Chaptal

26 rue Chaptal - 75009 Paris  
mardi, jeudi, vendredi : 13h-19h  
mercredi : 10h-19h / samedi : 10h-18h  
[bibliotheque.chaptal@paris.fr](mailto:bibliotheque.chaptal@paris.fr)



## bibliothèque Saint-Eloi

23 rue du Colonel Rozanoff - 75012 Paris  
mardi, jeudi, vendredi : 14h-19h  
mercredi : 10h-19h / samedi : 10h-18h  
[bibliotheque.saint-eloi@paris.fr](mailto:bibliotheque.saint-eloi@paris.fr)



## bibliothèque Fessart

6 rue Fessart - 75019 Paris  
mardi, jeudi, vendredi : 13h-19h  
mercredi, samedi : 10h30-17h30  
[bibliotheque.fessart@paris.fr](mailto:bibliotheque.fessart@paris.fr)



[www.bibliotheques.paris.fr](http://www.bibliotheques.paris.fr)



Suivez les actualités de nos actions culturelles sur le blog



<http://bibliosignes.blogspot.fr>

# les pôles sourds

dans les bibliothèques de la ville de Paris

dessins  
fos.

TOUTE L'INFO  
au 3975\* et  
sur PARIS.FR

\*Prix d'un appel local à partir d'un poste fixe sauf tarif propre à votre opérateur

MAIRIE DE PARIS



2013

## Nous vous proposons :

des documents sur le monde des Sourds :

- romans, BD, mangas, biographies, récits, éducation, psychologie, société, etc.
- des méthodes d'apprentissage de la LSF
- des magazines
- des DVD en LSF ou sous-titrés en français

et tous les autres documents de la bibliothèque

## Vous pouvez consulter sur place :

- Internet filaire ou accès Wi-Fi
- postes multimédia avec ou sans réservation
- dictionnaires et encyclopédies



## Services sur Internet

Le site [www.bibliotheques.paris.fr](http://www.bibliotheques.paris.fr) vous permet de :

- consulter les catalogues des bibliothèques
- accéder à votre compte d'utilisateur
- réserver des documents
- prolonger vos prêts avant la date de retour des documents  
(Retards : 0,15€ par jour et par document)

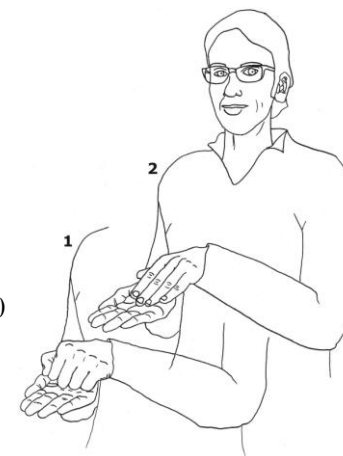


## Accueil en Langue des Signes Française

des bibliothécaires sourds et entendants vous accueillent individuellement ou en groupe

## Inscription gratuite sur présentation de :

- votre carte d'identité
- votre permis de conduire
- votre passeport
- votre livret de famille (pour les mineurs)



## Emprunt

pour 3 semaines renouvelable 2 fois

20 documents par bibliothèque :

- livres
- revues
- BD et mangas
- méthodes de langues
- 4 DVD

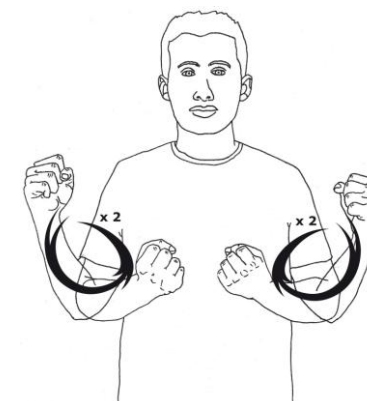
40 documents dans l'ensemble des bibliothèques



## Animation

bilingue en LSF et en français oral pour le public sourd et entendant :

- l'heure du conte
- des spectacles
- des conférences
- des expositions, etc.



*Retrouvez des collections autour du monde des Sourds dans les autres bibliothèques de la Ville de Paris.*